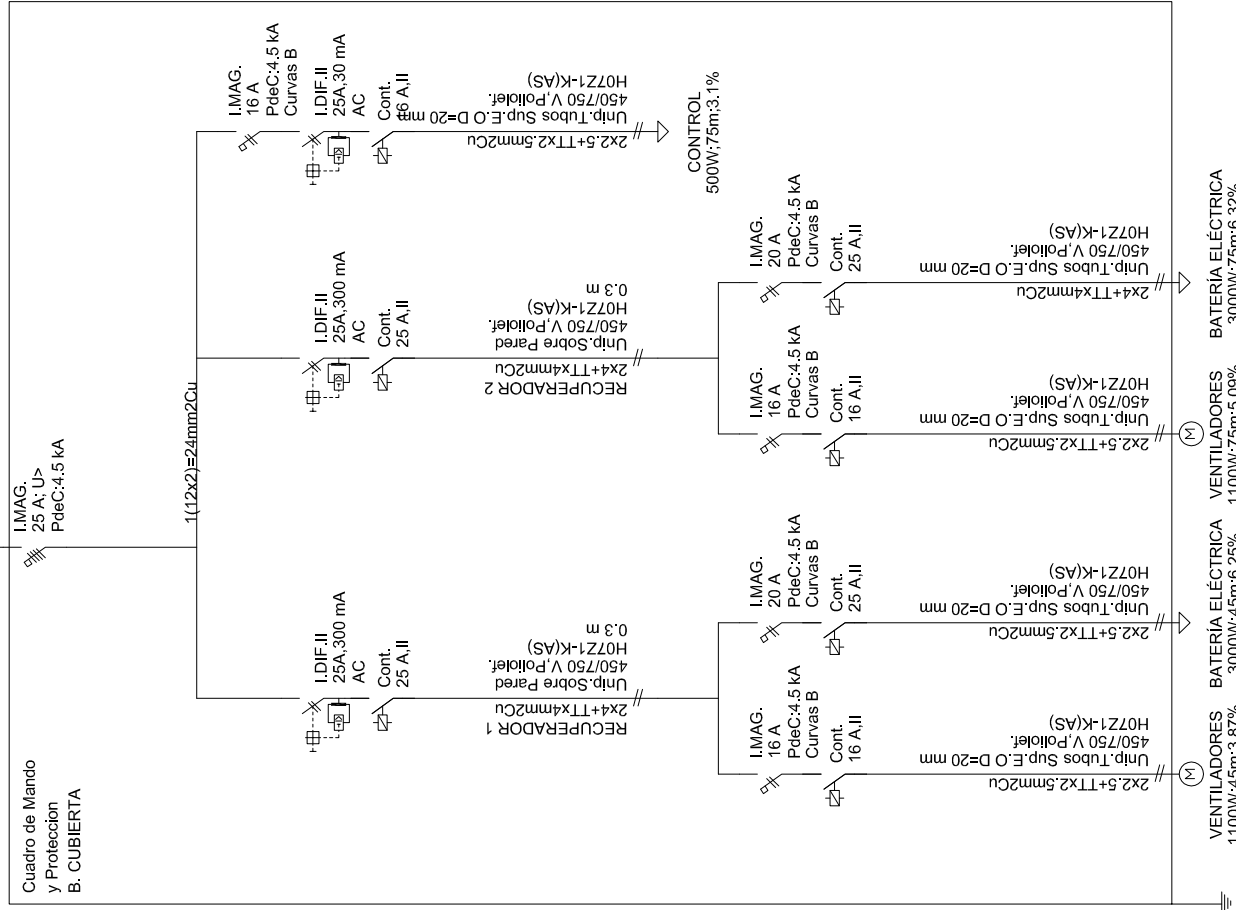
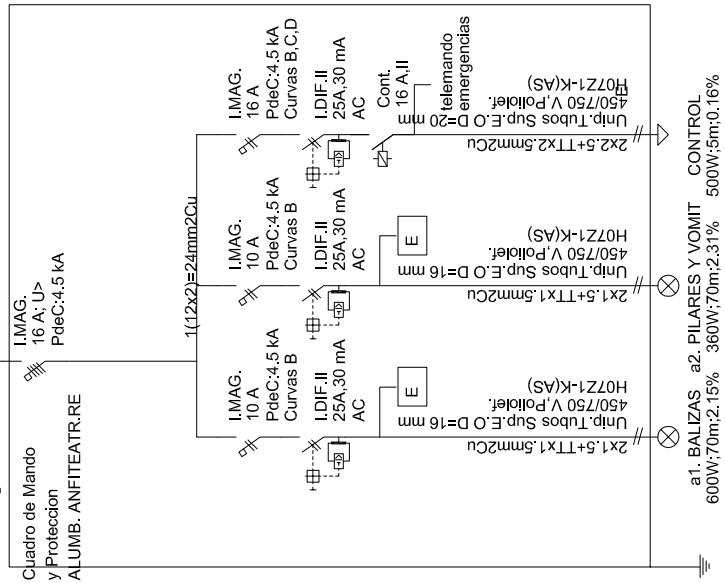
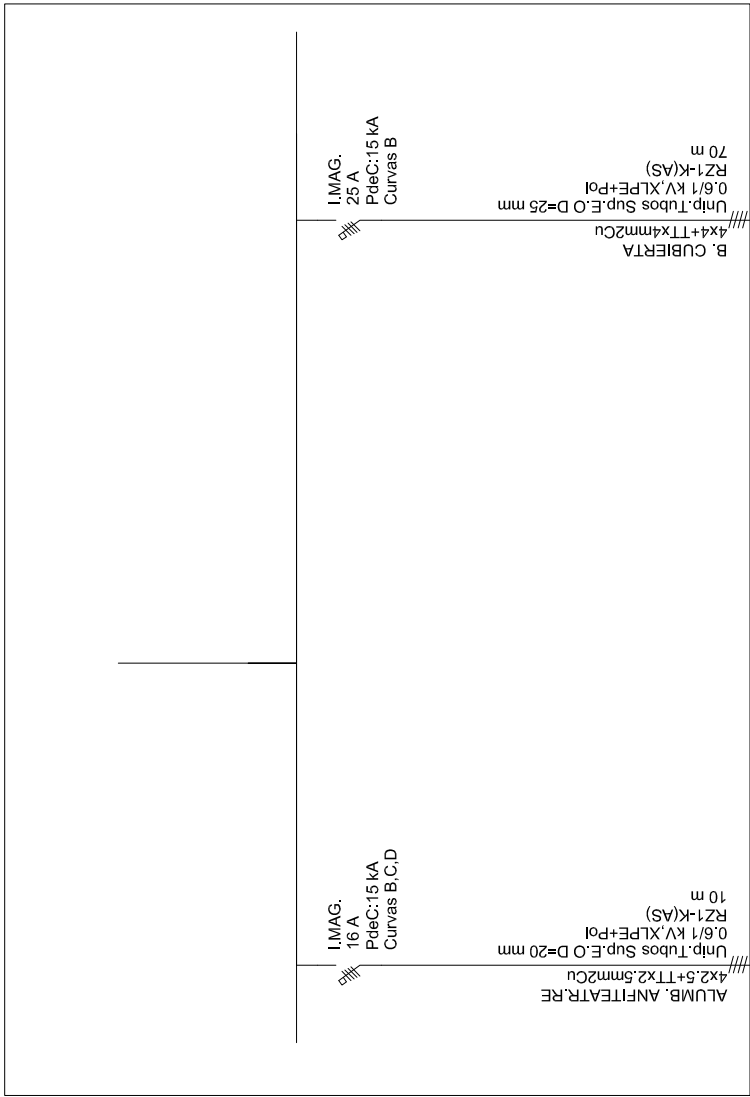


Cuadro General de
Mando y Protección existente



BATERIA ELÉCTRICA
3000W;75m;6.32%

VENTILADORES
1100W;75m;5.09%

BATERIA ELÉCTRICA
3000W;45m;6.25%

VENTILADORES
1100W;45m;3.87%

REHABILITACIÓN DEL ANFITEATRO DEL TEATRO CEREZO
PASEO DEL ESTATUTO S/N
41410 CARMONA (SEVILLA)
PROYECTO BÁSICO Y DE EJECUCIÓN

ELECTRICIDAD E ILUMINACIÓN
ESQUEMA UNIFILAR

PLANO:

IE03



Rev00: Junio 2014 ESCALA: S/E
Rev01:
Rev02:

S.S.W.
SURSUROESTE ARQUITECTOS S.L.P.

Javier Arroyo Yanes

Miguel Bretones del Pozo

Miguel Angel de la Cova



EXMO. AYUNTAMIENTO
CARMONA